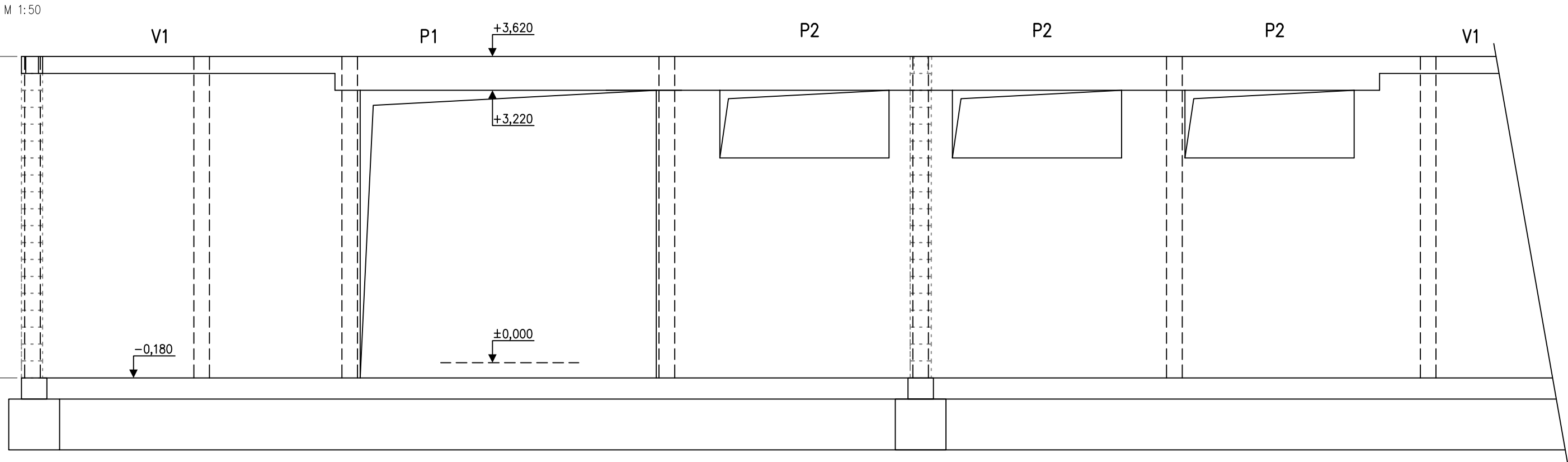
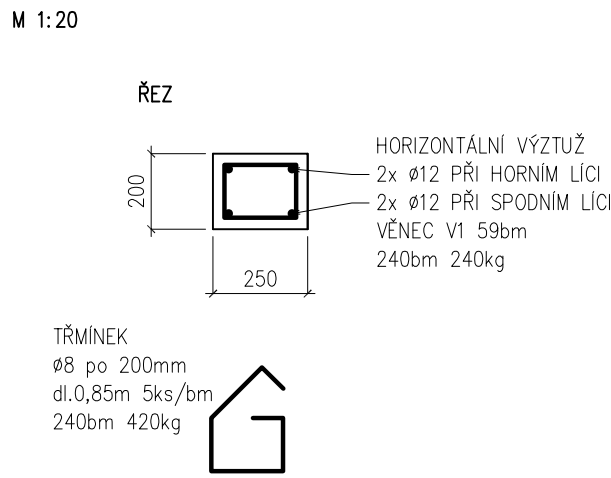


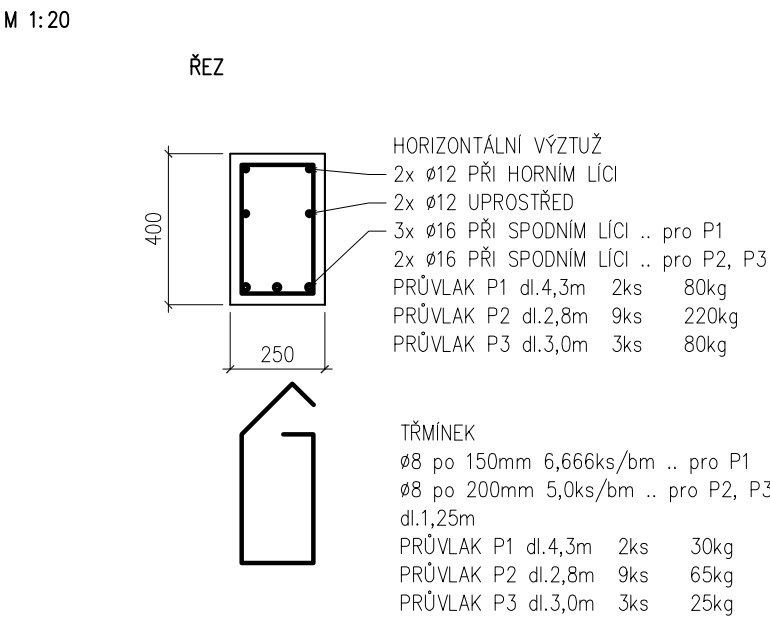
POHLED BOČNÍ



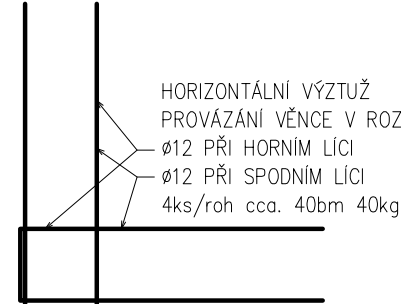
VÝZTUŽ VĚNCE V1



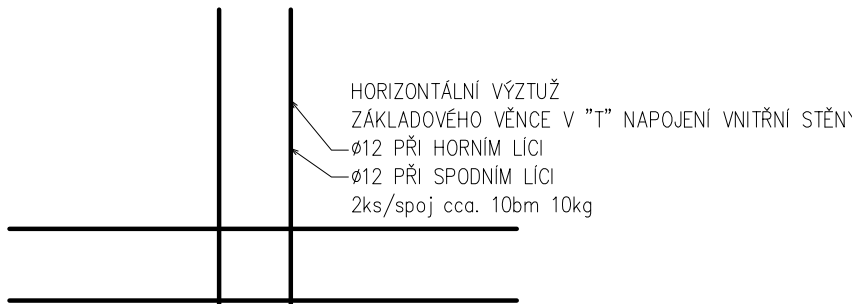
VÝZTUŽ PRŮVLAKŮ P1, P2, P3



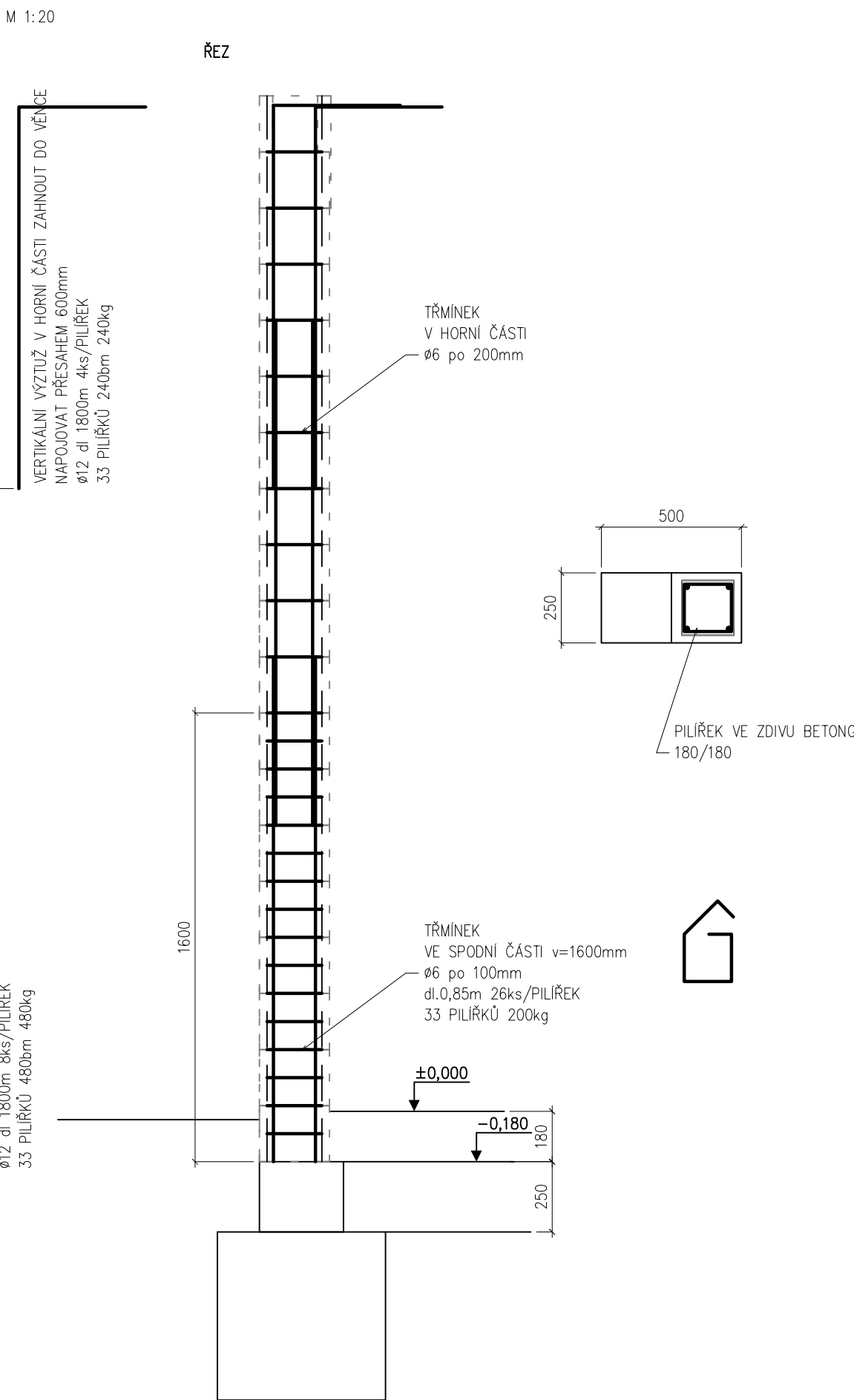
M 1:20



M 1:20



VÝZTUŽ PILÍŘKŮ



MATERIÁL

PILÍŘKY – ŽELEZOBETON, BETON C25/30 XC1 – D_{max} 8, VÝZTUŽ B500B
VĚNCE, PRŮVLAKY – ŽELEZOBETON, BETON C25/30 XC1, VÝZTUŽ B500B
KRYTÍ VÝZTUŽE 20mm

Zodpovědný projektant	Ing. M. Honeš		
Inženýr projektu	Ing. V. Dokládál		
Vypracoval	Ing. M. Honeš		
Obec :	Tišnov	Okres :	Brno – venkov
Investor:	Město Tišnov, nám. Míru 111, Tišnov 666 19	Datum	06/2020
Akce	RE–USE centrum, Tišnov	Formát	A1
	– novostavba haly	Stupeň	PDPS
SO :		Zakázkové číslo	
Část :	Stavebně konstrukční	Arch. číslo	20–053
Příloha	PILÍŘKY, PRŮVLAKY A VĚNCE – TVAR A VÝZTUŽ	Mařítka	1:50 1:20
		č. výkresu	D1.2.–004